

Mitfahrzentrale MiFaZ präsentiert neues Kommunikationssystem und optimierte Korridorsuche

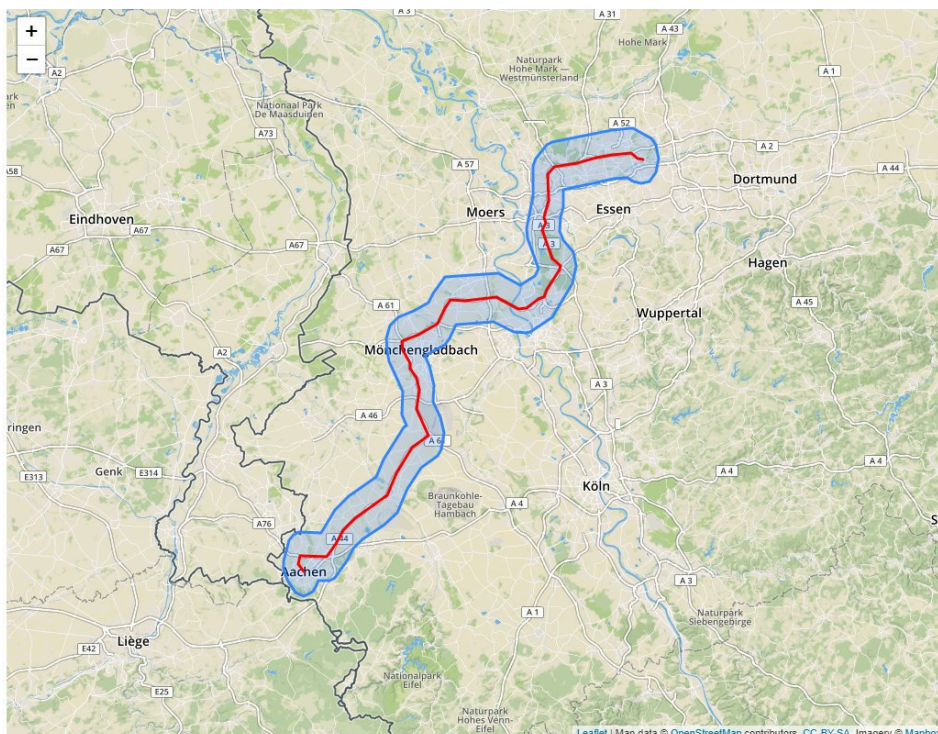
Auf dem Markt ist die Online-Mitfahrzentrale MiFaZ bereits seit 17 Jahren fest etabliert. Trotzdem - oder gerade deswegen - ist das Internet-Urgestein alles andere als alt und überholt. Im Gegenteil. Erst vor kurzem wurde die Homepage komplett überarbeitet und fortwährend wird an der Optimierung gearbeitet und nach Verbesserungen gesucht. Unter den aktuellen Neuerungen sind eine selbst entwickelte Inhouse-Lösung für ein sicheres Kommunikationssystem, ein verbesserter Suchalgorithmus für die MiFaZ-eigene Korridorsuchfunktion und die Neudefinition der Kriterien zur Sortierung der Suchergebnisse.

Seit ihrem großen Relaunch hat die Mitfahrzentrale MiFaZ fortwährend Feedback von den Nutzern erhalten. Bei der Auswertung ist dabei vor allem der Wunsch der Nutzer aufgefallen, direkt miteinander in Kontakt treten zu können und die gesamte Konversation auf dem Portal verfügbar zu haben.

Dem ist das Team von MiFaZ jetzt nachgekommen, hat keine Mühe gescheut und ein eigenes Kommunikationssystem programmiert. Das besondere an dieser Inhouse-Lösung ist, dass es sich um eine passgenaue Lösung handelt, die die Bedürfnisse und Wünsche der Nutzer mit den technischen Voraussetzungen der Plattform und natürlich den hohen Ansprüchen des Teams an Sicherheit und Datensparsamkeit vereint. Das neue Nachrichtensystem wird schon im Oktober eingespielt werden.

Eine zweite wichtige Funktion, die in den letzten Wochen überarbeitet wurde, ist die Korridorsuche. Dabei handelt es sich um eine MiFaZ-eigene Suchfunktion, die beim Abgleich der Such- und Eintragsdaten nicht nur die exakte Strecke, sondern darüber hinaus auch einen Korridor entlang der Route, sowie Teilstrecken berücksichtigt. Die Anzahl der Treffer wird dadurch deutlich erhöht!

Der Algorithmus zur Ermittlung dieses Suchkorridors wurde verbessert. Ebenso die zugehörige Toleranzfunktion, die dafür sorgt, dass der Umweg im Falle einer Abweichung von der Original-Route in einem sinnvollen Verhältnis zur Gesamtlänge der Strecke steht. Dadurch wurde die gesamte Suchfunktion genauer, treffsicherer, leistungsfähiger und schneller! Dieses Update ist bereits online.



Zusammen mit einer großen Anzahl an regionalen POI die in den letzten Wochen auf Wunsch der Kunden und Nutzer eingepflegt wurden, die eine punktgenaue Definition der gewünschten Strecke ermöglichen, profitieren vor allem die Nutzer der regionalen Portale von der verbesserten Suchfunktion. Alle lokalen POI findet man auf der lokal zentrierten Karte auf dem zugehörigen Portal.

Die dritte große Neuerung bezieht sich auf die Sortierung der Suchergebnisse. Die Kriterien für die Reihenfolge wurden - größtenteils den Wünschen der Nutzer folgend - neu definiert. Unter anderem werden Einträge mit Beschreibungen und solche von Nutzern mit Bildern bevorzugt. Nach wie vor stehen aber die Passgenauigkeit von Strecke und Zeitangaben an erster Stelle! Auch von dieser Neuerung profitieren die Nutzer bereits.

Dass das Team von MiFaZ überhaupt in der Lage ist, derart intensiv an technischen Aktualisierungen und Verbesserungen zu arbeiten, haben die Nutzer den MiFaZ-Kunden zu verdanken, die für ihre Bürgerinnen und Bürger oder Mitarbeiterinnen und Mitarbeiter eigene Portale bereitstellen und finanzieren. In der jährlichen Servicepauschale, die Sie an das Unternehmen MiFaZ bezahlen, ist diese stetige technische Instandhaltung und Weiterentwicklung enthalten. Ebenso die Datensicherung, die persönliche Kontrolle der Fotos und Einträge und der Support durch das MiFaZ-Team direkt.